

Gemeinde Aeugst am Albis

# BAUSTELLEN INFO

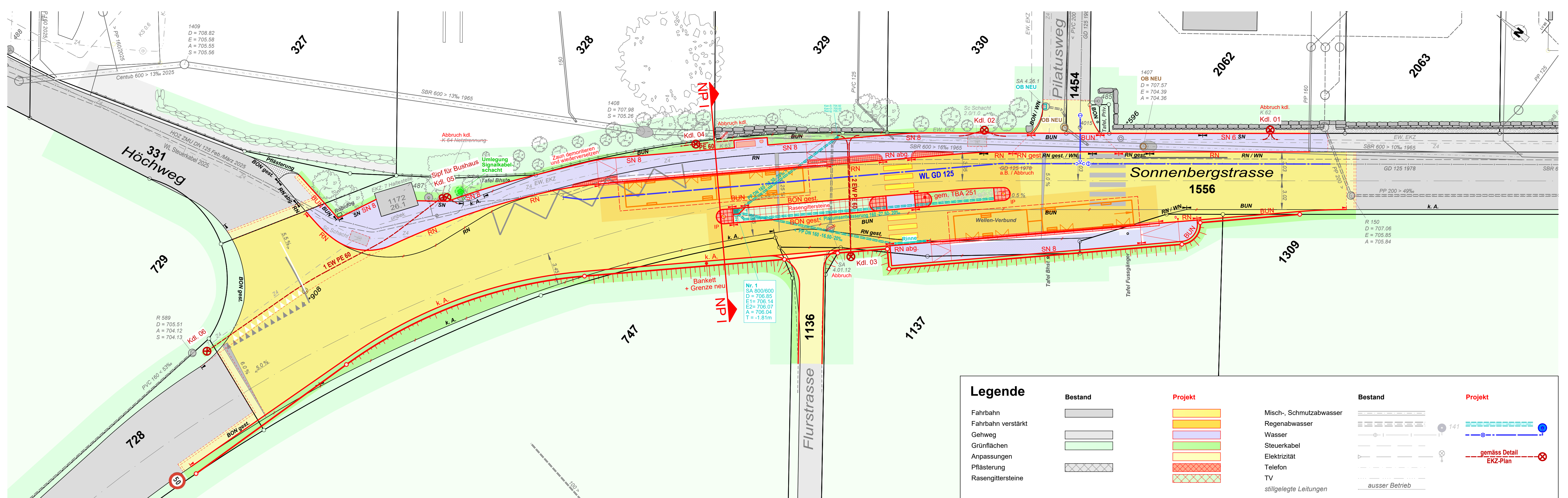


## Erneuerung Bushaltestelle Höchweg Sonnenbergstrasse, 8914 Aeugst am Albis

Sehr geehrte Anwohner

Wir möchten Sie darüber informieren, dass die Gemeinde Aeugst die Bushaltestelle «Höchweg» erneuert. Die Busanlegekante wird erhöht, damit die Haltestelle den eidgenössischen und kantonalen Anforderungen des Behindertengleichstellungsgesetzes entspricht. Zudem werden die Strassenentwässerung und die Beleuchtung angepasst, die Wasserleitung ersetzt sowie die Strassengeometrie angepasst. Zur Verbesserung der Verkehrssicherheit für Fussgänger wird eine Schutzinsel als Querungshilfe erstellt.

### Situation Bauarbeiten



### Verkehr und Behinderungen

Aufgrund der engen Platzverhältnisse und der Arbeitssicherheit kann die Durchfahrt für Fahrzeuge während den Bauarbeiten nur halbseitig gewährleistet werden. Die Sonnenbergstrasse wird im betroffenen Bauabschnitt mit einer 2-Phasen Lichtsignalanlage gesteuert. Für Fussgänger wird in eine talseitige Umleitung signalisiert.

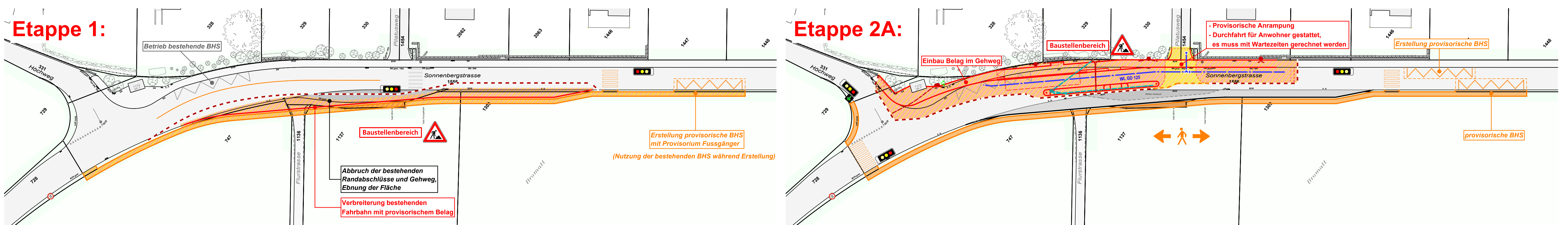
### Ersatzhaltestelle Bus-Linien 225, 235 und N24

Während der Bauzeit wird für die Buslinien 225, 235 und N24 an der Sonnenbergstrasse eine provisorische Ersatzhaltestelle eingerichtet. Diese wird ca. 100 m in Richtung Dorfzentrum verschoben. Es kann zu minimalen Wartezeiten für Reisende führen.

Bauzeit: ca. 15 Wochen

**Baubeginn: Montag, 29. Juni 2026**

**Bauende: September 2026**



Wir danken für Ihr Verständnis für die anstehenden Bauarbeiten und die dadurch entstehenden Umstände. Bei Fragen oder anderen Anliegen betreffend der Durchführung, steht Ihnen die örtliche Bauleitung gerne zur Verfügung.

**Bauleiter**  
**Baucal AG**  
Martin Fröhli  
Untere Bahnhofstrasse 12  
8910 Affoltern am Albis  
Tel. +41 44 763 50 50

**Bauführer**  
**Cellere Bau AG**  
Beat Anderhub  
Sihlbruggstrasse 150  
6340 Baar  
Tel. +41 41 798 20 20

**Bauherrschaft**  
**Gemeinde Aeugst a.A.**  
Vit Styrsky  
Dorfstrasse 22  
8914 Aeugst am Albis  
Tel. +41 44 763 50 60